

フィット(H24. 5~H25. 9)

- ◆取付適合情報
- ◆車両側車速・パーキング・リバース信号接続情報
- ◆ステアリングリモコン信号接続情報

◆取付適合情報

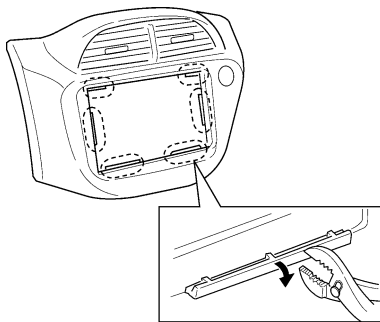
年式	型式	タイプ	取付位置	フローティング					車両コネクタ	
				AVN-HS01F DAV-DS01F						
				取付可否	取付キット	変換コード	スライドベース位置			ディスプレイ位置
		前後	左右	上下						
H24. 5 5 H25. 9	GE6 GE7 GE8 GE9	ラジオレス 注3	上段	◎5, 6, 7	2278 + ホンダ純正部品 注8, 9	2227 + 2065 注10, 11	奥	中央	上端	HO-05
			下段							
注1, 2		ナビ装着用 スペシャル パッケージ 装備タイプ 注3, 4	上段	◎5, 6, 7	2278 注8	2227 + 2065 + 注12 注10, 11	注13, 14	注13, 14	注13, 14	HO-05
			下段							

- 注記
1. メーカーオプションのナビ、オーディオ装備車は未調査です。
 2. 標準装備では全タイプ、ラジオレス仕様です。
 3. 取付ける際、下図に記載したクラスターパネルの加工が必要です。
 4. 車両に装備されているワンセグTVアンテナの使用はできません。
 5. ステアリングオーディオスイッチ装備車の場合、ステアリングオーディオスイッチの使用が可能です。
 6. ステアリングオーディオスイッチの接続方法は「◆ステアリングリモコン信号の接続」をご参照ください。
 7. 販売店装着オプションのフロントセンサー装着車に取付けた場合はフロントセンサーのスイッチをOFFの状態で使用すると自車位置ズレが発生することがあります。
その場合はフロントセンサーのスイッチをONIにして使用してください。
 8. エーモン工業株式会社製 ホンダフェイスパネル 製品コード 2278が使用可能です。
 9. オーディオ取付け用ブラケットは装備されていません。ディーラー等で下記に記載した純正部品を購入して取付けてください。
・取付けアタッチメント(純正品番:08B00-TF0-A00)が必要です。
 10. エーモン工業株式会社製 オーディオハーネス 製品コード 2227が使用可能です。
 11. エーモン工業株式会社製 アンテナ変換コード 製品コード 2067が使用可能です。
 12. 車両に装備されているバックカメラを使用する場合は、車両側コネクタおよびAVN側バックアイカメラ用コネクタに適合する市販の変換コードを使用してください。
 13. 記載しているスライドベースおよびディスプレイ位置は目安のため、ハザードスイッチ等の操作および運転操作に支障が無く、車両側と干渉しない範囲で必要に応じ調整してください。
なお、ディスプレイの上下位置によってはディスプレイを倒した際に、ディスプレイの下側が車両側と干渉しますので、傷付きまたは破損の無きよう、お取り扱いにご注意ください。
また、ディスプレイの左右角度調整度合いによってはディスプレイが車両側と干渉しますので、傷付きまたは破損の無きよう、お取り扱いにご注意ください。
 14. 車両への取付状態によっては、ディスプレイの可動範囲に制約が発生する場合があります。

●クラスターパネルの加工

『アドバイス』

- ①プライヤー等を使用してクラスターパネルのリップ(6ヶ所)を根元から折って切り取る。
- ②加工面のバリをヤスリ等できれいに取り除く。

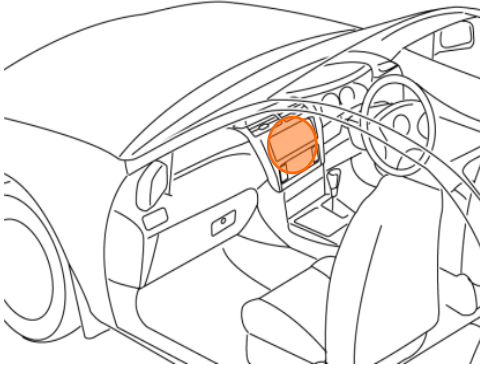


フィット(H24. 5~H25. 9)

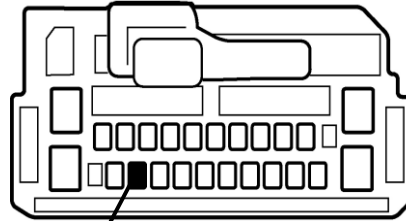
◆車両側車速・パーキング・リバース信号の接続

●年 式 : H24. 5~H25. 9

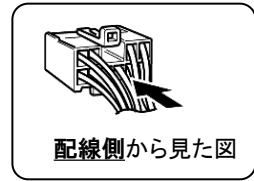
位置: 純正デッキ取付位置奥



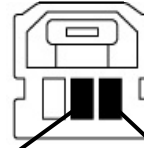
オーディオコネクタ24P(灰)



車速信号(青)



オプションコネクタ3P(灰)



リバース信号(緑)

パーキングブレーキ信号(橙)

・車両の(緑色)は変更される場合がありますので参考情報としてください。

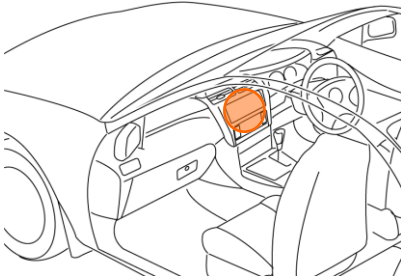
◆ステアリングリモコン信号の接続

●年 式 : H24. 5~H25. 9

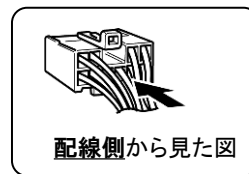
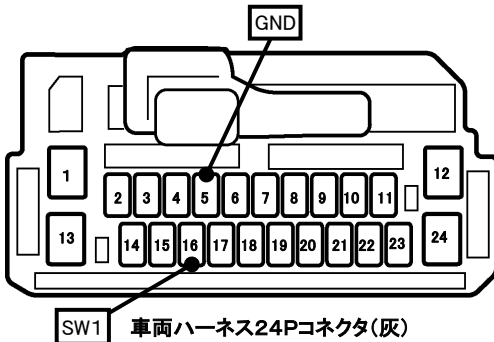
●型 式 : GE6, GE7, GE8, GE9

●タ イ プ : ラジオレスまたはナビ装着用スペシャルパッケージ装備タイプ
ステアリングリモコン取り出し位置より信号を取り出して接続してください。

位置: 純正デッキ取付位置奥



■ステアリングリモコン信号取り出し位置



■接続情報

車両信号情報					ナビ側	
信号	端子番号	線色		接続コード線色		
SW1	16	桃	←接続→	白/青		
GND	5	白	←接続→	黒		

・車両の線色は変更される場合がありますので参考情報としてください。

・ナビ側の接続コードの茶色コードは使用しません。