



イクリップスHDDナビゲーション 楽曲データベース(以下Gracenoteデータベース)のバージョンアップサービスについて

お客様各位

日頃はECLIPSE製品をご愛顧賜り、誠に有難うございます。
HDDナビゲーション(対象モデルは下記を参照下さい)に収録されておりますGracenoteデータベース(CDDB)を追加する『楽曲データ・ダウンロードサービス』を下記の通りご案内させていただきます。
バージョンアップをしていただくことで新たに楽曲データベースを追加することができます。
下記の要領に従って、データベースの更新して頂きますよう、お願い致します。
今後ともECLIPSE製品を宜しくお願い致します。

<対象モデル>

AVN661HD/AVN770HDmk II /AVN770HD/AVN660HDmk II /AVN660HD/AVN779HD/AVN669HD

【更新方法】 本モデルは以下のどちらかの方法にて更新することができます。

- ★USBメモリーを利用した更新
- ★CD-R/RWを利用した更新

【準備するもの】

USBメモリーを利用した更新

- ①USBメモリー
- ②インターネット接続環境にあるパソコン
 - ・Webブラウザ Internet Explorer 5.0以上

CD-R/RWを利用した更新

- ①何もデータが入っていないCD-RもしくはCD-RW
- ②CD-RもしくはCD-RWへ書き込みができ、インターネット接続環境にあるパソコン
 - ・Webブラウザ Internet Explorer 5.0以上
- ③CD-RもしくはCD-RWへ書き込みをするライティングソフト(※)

※ライティングソフトについて

データベースをCD-R/RWへ書き込む際は、ライティングソフトをご利用下さい。

例)B's Recorder GOLD, Easy Media Creator, Nero

CD-R/RWドライブが標準で搭載されているパソコンにはライティングソフトウェアがインストールされている場合がございます。

ご利用しておりますパソコンの取扱説明書をご確認ください。

なお、CD-R/RWライティングソフトウェアの操作方法等につきましては、ソフトメーカー様等へご確認ください。

Windows XP/Vista 搭載のCD-R/RWライティング機能の利用は対応しておりません
Windows XP/Vistaに標準搭載のCD-R/RWライティング機能にて書き込みをされたCD-R/RWディスクは、ご利用のカーナビゲーションシステムでは認識することができません。
Windows XP/Vistaをご利用のお客様で、CD-R/RWでのアップデート作業を行われる場合には、上記ライティングソフトウェアを使用してディスクの作成を行って下さい。

【更新の手順】

～サイトへのログイン方法～

- ① 当社HP (<http://www.fujitsu-ten.co.jp/eclipse/index.html>)より、Gracenoteデータベース(CDDB)更新用のサイトへアクセスします。
このGracenoteデータベースダウンロードサービスは鍵メディアクリックが行うサービスとなっています。
- ② まず、お客様がお持ちの機種を選択後、画面の指示に従ってユーザー登録をお願い致します。
新規登録完了後、お客様のID、パスワードがメールで送信されます。
(本サービスのユーザー登録はECLIPSEナビユーザー登録とは異なりますのでご注意ください)
既にユーザー登録済みのお客様はID、パスワードを入力し、ログインしてください。

※画面は合成のものです。

- ③ ログイン後、TOP画面が表示されます。画面上方の「MCDB UPDATE」よりアップデートサービス画面へお進みください。お客様がご利用になれるメディアに応じて、ボタンを選択して下さい。

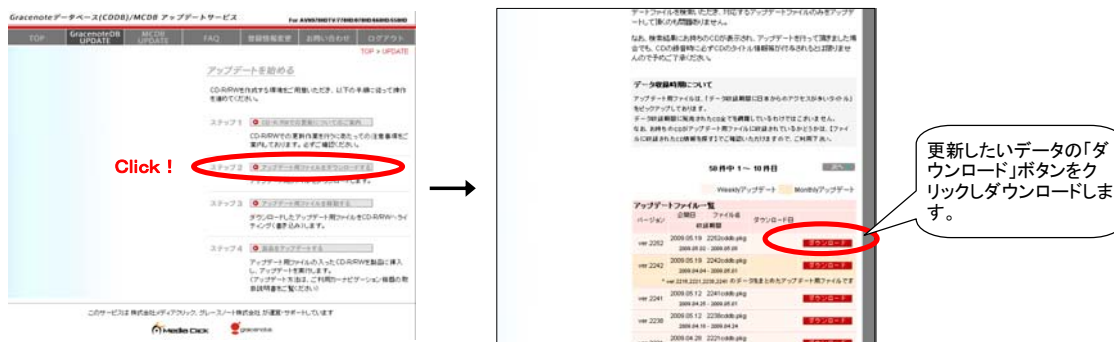


◆USBメモリーを利用した更新方法 ※CD-R/RWを利用した更新方法は手順①からご覧下さい。
～USBメモリーへのデータ保存方法～

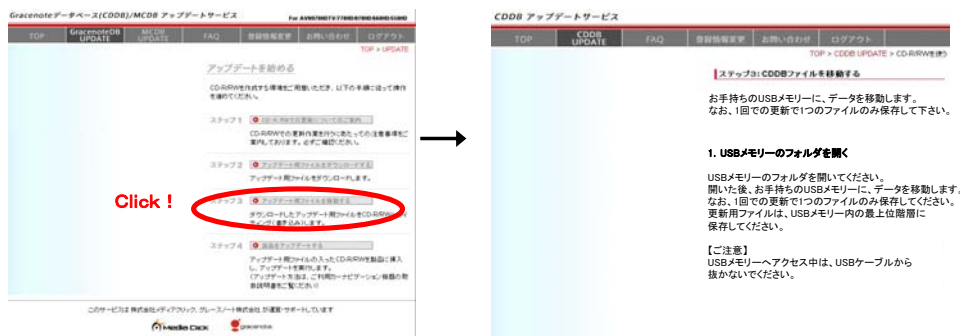
- ④ ステップ1「USBメモリーでの更新についてのご案内」に記載の内容をご確認ください。



- ⑤ ステップ2「アップデート用のファイルをダウンロードする」
データ更新用ファイルをダウンロードします。拡張子が「pkg」のファイルがダウンロードされます。
ご注意、ファイル名は変更しないで下さい。製品側で認識できなくなる場合があります。

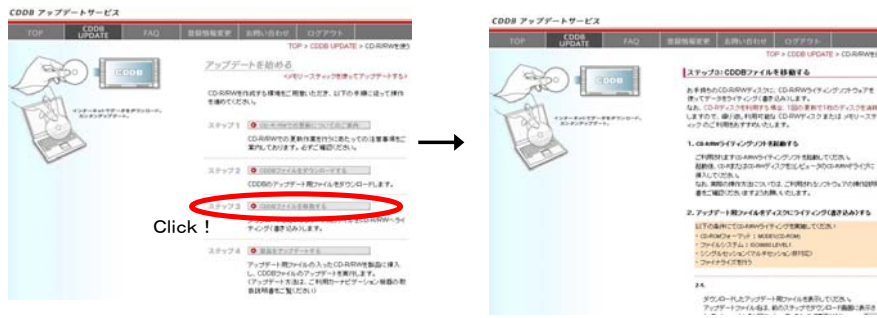


- ⑥ ステップ3「アップデート用ファイルを移動する」
パソコンを使ってステップ2でダウンロードしたファイルをUSBメモリーへ保存してください。
※ダウンロードしたファイルは、USBメモリーの最上位階層へ保存してください。



★Gracenoteデータベース(CDDB)更新用のサイト、CDDB更新アプリケーションについては、株式会社メディアクリックによるサービスとなります。Gracenoteデータベース(CDDB)更新用のサイト内容、CDDB更新アプリケーションに関するお問い合わせについては、**㈱メディアクリックサポートセンター**までEメールにてお願い致します。
㈱メディアクリックサポートセンター info_cddb@media-click.net

- ⑭ ステップ3)「アップデート用ファイルを移動する」
 手順を参考にCDライティングソフトを使ってステップ2でダウンロードしたファイルをCD-R/RWに保存してください。
 ※CD-R/RWへの保存操作にかんする詳細は、お手持ちのパソコンの取扱説明書またはパソコンメーカー様でご確認下さい。



★Gracenoteデータベース(CDDDB)更新用のサイト、CDDDB更新アプリケーションについては、株式会社メディアクリックによるサービスとなります。Gracenoteデータベース(CDDDB)更新用のサイト内容、CDDDB更新アプリケーションに関するお問い合わせについては、**㈱メディアクリックサポートセンター**までEメールにてお願い致します。
㈱メディアクリックサポートセンター info_cddb@media-click.net

～AVNでの更新方法～

- ⑮ 更新データベースを保存したCD-R/RWをHDDナビゲーション本体に挿入します。
 ⑯ 取扱説明書の「MUSIC JUKEをお使いになる前に」の「データベースを更新する」の手順に従い、更新して下さい。

＜データベースを更新する＞

- 1.本機の「MENU」ボタンを押して、画面上の「INFO」をタッチします。
- 2.画面上の「次ページ」をタッチします。
- 3.画面上の「データ管理」をタッチします。
- 4.画面上のGracenote Databaseの「CDで更新」をタッチします。
- 5.「データ更新中」表示の画面でしばらくお待ちください。
- 6.「終了しました」表示が数秒表示され、更新終了します。

- ⑰ 更新が終了したら、車のエンジンを一度切ってナビゲーションの電源もOFFにして下さい。
 ⑱ 複数の更新用ファイルでバージョンアップする場合、⑬の手順に戻って次のバージョンで同様に更新を行ってください。

【重要:注意事項】更新につきましては、下記の項目・手順を厳守頂き作業をお願い致します。

- ◆バッテリー上がりの恐れがありますので、必ずエンジンをかけた状態で更新作業をして下さい。
- ◆バージョンアップ失敗の恐れがありますので、更新中は、本体の操作をしたり、電源を切ったりしないで下さい。(上記の操作をすることにより、製品が故障することはありません。)
- ◆1回(1ファイル)の更新作業終了後、必ず車両のエンジンを切り、キーを抜いた状態にして下さい。エンジンを切らずに次のバージョンの更新を行うと、バージョンアップが正常に終了しません。

★HDDナビゲーションに関するお問い合わせについては、当社のお客様相談窓口へお願い致します。

- ◆0120-022-210(フリーダイヤル)
- 【電話受付時間 10:00～17:00(土・日・祝日などを除く)】